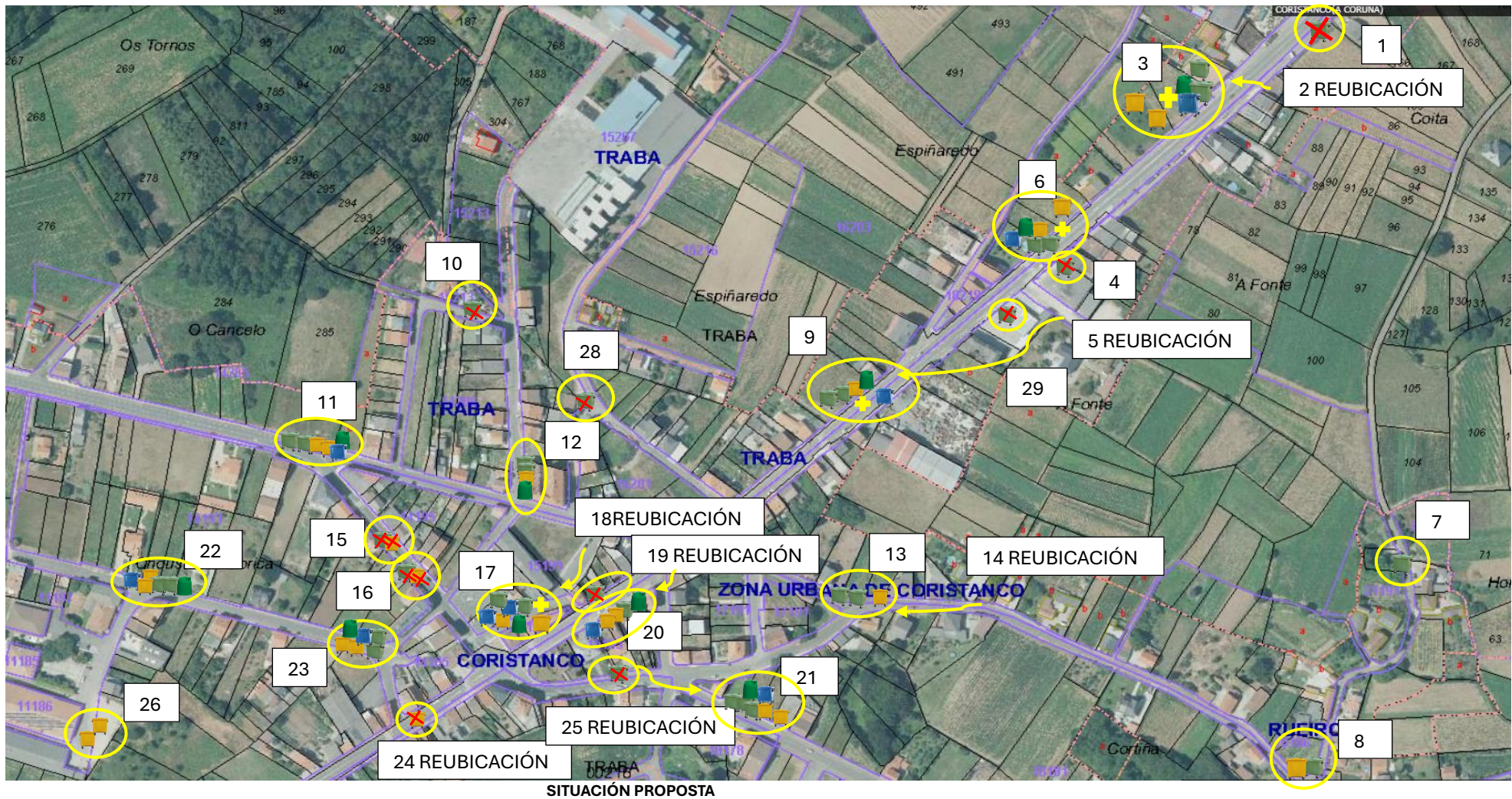


SITUACIÓN ACTUAL

SITUACIÓN	LIXO DOMÉSTICO	PLÁSTICOS E ENVASES METÁLICOS	VIDRO	PAPEL E CARTÓN	SITUACIÓN	LIXO DOMÉSTICO	PLÁSTICOS E ENVASES METÁLICOS	VIDRO	PAPEL E CARTÓN	SITUACIÓN	LIXO DOMÉSTICO	PLÁSTICOS E ENVASES METÁLICOS	VIDRO	PAPEL E CARTÓN
1	1 CONTEADOR				11	2 CONTEADORES	2 CONTEADORES	1 CONTEADOR	1 CONTEADOR	21	3 CONTEADORES	1 CONTEADOR	1 CONTEADOR	1 CONTEADOR
2	1 CONTEADOR		1 CONTEADOR		12	2 CONTEADORES	1 CONTEADOR	1 CONTEADOR		22	2 CONTEADORES	2 CONTEADORES	1 CONTEADOR	1 CONTEADOR
3	1 CONTEADOR			1 CONTEADOR	13	1 CONTEADOR				23	2 CONTEADORES	2 CONTEADORES	1 CONTEADOR	1 CONTEADOR
4	1 CONTEADOR				14	1 CONTEADOR	1 CONTEADOR			24	1 CONTEADOR	1 CONTEADOR		
5	1 CONTEADOR				15	1 CONTEADOR	1 CONTEADOR			25	1 CONTEADOR	1 CONTEADOR		
6	2 CONTEADORES	1 CONTEADOR	1 CONTEADOR	1 CONTEADOR	16	1 CONTEADOR	1 CONTEADOR			26		2 CONTEADORES		
7	1 CONTEADOR				17	1 CONTEADOR	1 CONTEADOR	1 CONTEADOR	2 CONTEADORES	27	1 CONTEADOR			
8	1 CONTEADOR	1 CONTEADOR			18	1 CONTEADOR				28	1 CONTEADOR			
9	1 CONTEADOR	1 CONTEADOR	1 CONTEADOR		19	1 CONTEADOR			1 CONTEADOR	29	1 CONTEADOR			
10	1 CONTEADOR				20	1 CONTEADOR	2 CONTEADORES	1 CONTEADOR						

Situación 15. Desaparece o contedor de roupa



SITUACIÓN PROPOSTA

SITUACIÓN	LIXO DOMÉSTICO	PLÁSTICOS E ENVASES METÁLICOS	VIDRO	PAPEL E CARTÓN	SITUACIÓN	LIXO DOMÉSTICO	PLÁSTICOS E ENVASES METÁLICOS	VIDRO	PAPEL E CARTÓN	SITUACIÓN	LIXO DOMÉSTICO	PLÁSTICOS E ENVASES METÁLICOS	VIDRO	PAPEL E CARTÓN
1	X DESAPARECE				11	2 CONTEDORES	2 CONTEDORES	1 CONTEADOR	1 CONTEADOR	21	3 CONTEDORES	2 CONTEDORES	1 CONTEADOR	1 CONTEADOR
2	REUBICACIÓN		REUBICACIÓN		12	2 CONTEDORES	1 CONTEADOR	1 CONTEADOR		22	2 CONTEDORES	2 CONTEDORES	1 CONTEADOR	1 CONTEADOR
3	2 CONTEDORES	+ AÑADIR 2	1 CONTEADOR	1 CONTEADOR	13	2 CONTEDORES	1 CONTEADOR			23	2 CONTEDORES	2 CONTEDORES	1 CONTEADOR	1 CONTEADOR
4	X DESAPARECE				14	REUBICACIÓN	REUBICACIÓN			24	REUBICACIÓN	X DESAPARECE		
5	REUBICACIÓN				15	X DESAPARECE	X DESAPARECE			25	X DESAPARECE	REUBICACIÓN		
6	2 CONTEDORES	1 CONTEADOR + AÑADIR 1=2	1 CONTEADOR	1 CONTEADOR	16	X DESAPARECE	X DESAPARECE			26		2 CONTEDORES		
7	1 CONTEADOR				17	2 CONTEDORES	1 CONTEADOR + AÑADIR 1=2	1 CONTEADOR	2 CONTEDORES	27	1 CONTEADOR			
8	1 CONTEADOR	1 CONTEADOR			18	REUBICACIÓN				28	X DESAPARECE			
9	2 CONTEDORES	1 CONTEADOR	1 CONTEADOR	+ AÑADIR 1	19	X DESAPARECE			REUBICACIÓN	29	X DESAPARECE			
10	X DESAPARECE				20	1 CONTEADOR	2 CONTEDORES	1 CONTEADOR	1 CONTEADOR					

Situación 15. Desaparece o contedor de roupa

